

Webinaire d'information

18 avril 2024

LA FORMATION DES CONSEILLERS NUMERIQUES EN NORMANDIE

LES MODULES COMPLEMENTAIRES

AVANT DE COMMENCER ...

- Merci de penser à **couper votre micro**.
- Vous pouvez poser vos questions dans le chat, **une séance de Q/R conclura le webinaire**.
- Ce webinaire sera enregistré. **Le replay ainsi que le support de présentation** vous seront prochainement proposés **dans « les Bases »**.



La formation des conseillers numériques ! Et plus précisément

les **modules complémentaires !**

- 1** Vision synthétique du parcours de conseiller numérique
- 2** Les modules complémentaires – Eléments de contexte
- 3** Thématiques et modalités pédagogiques
- 4** Procédures d'inscription



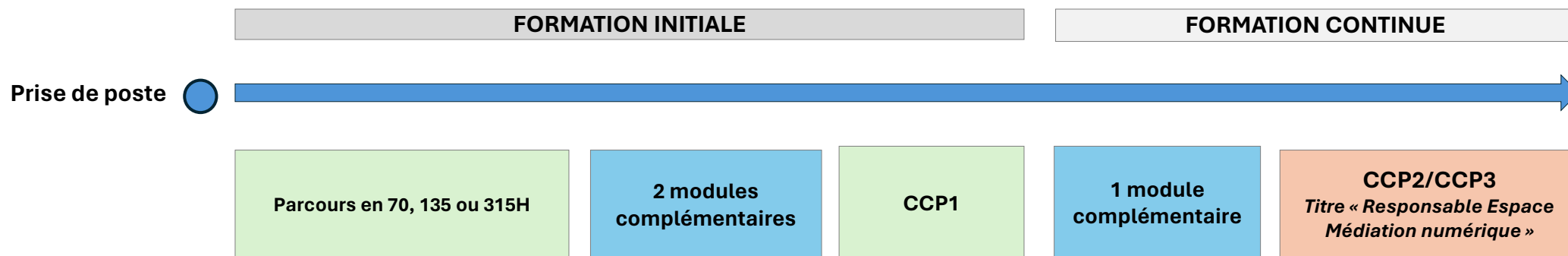
*Les questions autour du titre professionnel, CCP1, CCP2 ou CCP3 ne seront pas abordées aujourd'hui.
Bien évidemment, pour toute information sur ces sujets, vous pouvez nous contacter.*

FORMATION DES CONSEILLERS NUMERIQUES

Parcours, descriptif, inscription et contacts

Vision synthétique

PARCOURS DE FORMATION



INTERLOCUTEURS INSCRIPTION



ORGANISMES DE FORMATION



pilote le Hub



DESCRIPTION, INSCRIPTION ET CONTACTS



DESCRIPTION	Tronc commun initial Passage du CCP1 REMN + Certification PIX	Modules complémentaires	Passage du CCP2 et CCP3 Titre REMN
INSCRIPTION	https://fabrikmediationnumerique.org/inscription-conseiller-ere-numerique/	formation - la mednum	formation-cn@francilin.fr
CONTACT (OF)	contact@fabrikmediationnumerique.org	formation@reseau grain.fr	formation-cn@francilin.fr
MODALITÉS	Distanciel (national) Sessions organisées en fonction des arrivées	Hybride (régional) Début : mai 2024	Hybride (régional) Prochaine session estimée : septembre 2024



Si vous avez obtenu votre CCP1 dans le cadre du dispositif Conseiller numérique.

Le titre professionnel **Responsable d'Espace de Médiation Numérique (REM N)** arrive à échéance **en juillet 2024**. Il faudra vous inscrire à une session de CCP2 & CCP3 **avant le 13 juillet 2024** pour passer le titre **avant le 13 juillet 2025**.

17 MODULES COMPLEMENTAIRES

Eléments de contexte

POURQUOI ?

La volonté de proposer une **formation personnalisée** et **adaptée aux réalités** de chacun.e.



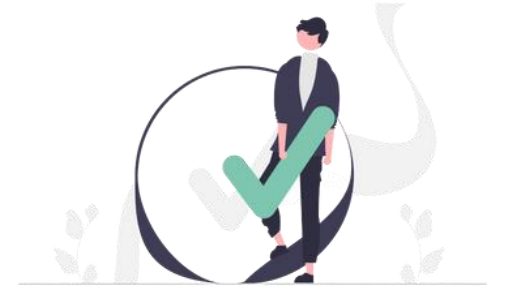
**PARLEZ-EN AVEC
VOTRE STRUCTURE !**

QUOI ?

A partir de mai 2024, 17 modules complémentaires sont proposés aux conseillers numériques.
Ces modules sont **obligatoires et financés par l'Etat** à raison de :

- **2 modules** au cours de la **formation initiale**.
(Le contenu des modules n'est pas abordé lors de l'examen CCP1)
- **1 module** par an (année civile) en **formation continue**.

QUI ?



CONSEILLERS NUMERIQUES

Si vous souhaitez suivre plus de modules complémentaires que ceux proposés (obligatoires), ils ne seront pas pris en charge par l'Etat, mais pourront être financés via un OPCO ou votre structure.

AUTRES PROFESSIONNELS DE LA MEDIATION NUMERIQUE

Ces modules complémentaires peuvent également être suivis par tout autre professionnel de la médiation numérique qui le désire. En revanche, ils ne seront pas pris en charge par l'Etat (voir OPCO ou structure employeuse pour cette prise en charge).

Nous contacter pour plus d'informations : formation@reseau grain.fr

COMMENT ?

Piloté par la **MEDNUM**, le consortium composé **des Hubs** territoriaux pour un numérique inclusif assurent la **conception** et l'**animation** des modules complémentaires proposés dans le cadre de la formation initiale et continue.

LA → MEDNUM



17 MODULES COMPLEMENTAIRES

Les thématiques et modalités pédagogiques

17 MODULES THEMATIQUES

➤ Formations « prise en main » : 2 modules de 7H

- Prendre en main un dispositif ou une ressource, numérique ou tangible.

PRESENTIEL – 7h

MOODLE – 30 min

➤ Formations « intervenir » : 15 modules de 14H (sur deux journées non consécutives)

- Acquérir des méthodes de médiation et des ressources pédagogiques adaptées.

- ❖ 8 modules sur différents champs du numérique
- ❖ 5 modules selon les typologies de public
- ❖ 2 modules dédiés aux coordinateurs de conseillers numériques

JOUR 1

TELEPRESENTIEL – 6h30

MOODLE – 3h

JOUR 2

PRESENTIEL – 7h30

MOODLE – 30 min

Formations « prise en main » : 2 modules de 7H

PRESENTIEL – 7h

MOODLE – 30 min

Détail des objectifs pédagogiques de chaque module sur [le site de la Mednum](#)

➤ **Aidants Connect**

Cette formation permet aux professionnels de recevoir l'habilitation Aidants Connect.



➤ **Mon espace santé**

Le professionnel sera, à l'issue de cette formation, en mesure de répondre aux interrogations des publics concernant la numérisation de la santé.



Formations «intervenir» : 15 modules de 14H

TELEPRESENTIEL – 6h30

MOODLE – 3h

PRESENTIEL – 7h30

MOODLE – 30 min

Détail des objectifs pédagogiques de chaque module sur [le site de la Mednum](#)

Les modules liés à des champs du numérique

- Approfondissement à la posture d'accueil et d'accompagnement pédagogique
- Cybermalveillance et gestion des données
- Accompagner la parentalité numérique
- Accompagner l'accès aux droits en articulant ses actions avec les programmes et services publics
- Développer des partenariats et communiquer sur son activité
- La médiation numérique en fablabs ou tiers-lieux
- Sobriété numérique et numérique responsable
- Culture et évolutions du numérique

Les modules liés à une typologie de publics

- Accompagner les séniors
- Accompagner des personnes en situation d'illettrisme
- Accompagner des personnes en situation de handicap
- Accompagner les réfugiés et demandeurs d'asile
- Accompagner les TPE / PME et associations

Les modules dédiés aux coordinateurs de conseillers numériques

- Participer au maillage et aux synergies territoriales
- Développer la communauté des conseillers numériques de son territoire

17 MODULES COMPLEMENTAIRES

Les procédures d'inscription

Les inscriptions se font via le site de la Mednum

<https://lamednum.coop/formation/>

01

CALENDRIER

Parcourez le calendrier des sessions sur la page dédiée du site de la Mednum, en filtrant celles sur votre région.

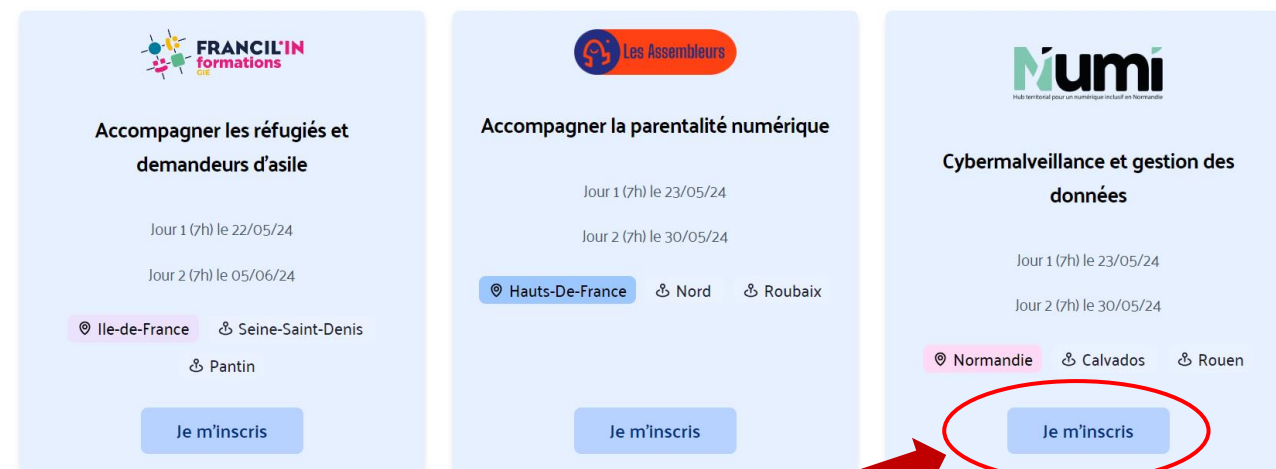
02

INSCRIPTION

Choisissez votre session et remplissez le formulaire de pré-inscription à l'aide du bouton "Je m'inscris".



« scroller » jusqu'au bas de la page



03

VALIDATION

Votre dossier est pris en charge pour vérification du financement auprès de la Banque des Territoires.



04

CONFIRMATION

L'organisme de formation vous recontacte, vérifie votre choix et vous transmet une **convocation** qui contiendra toutes les informations pratiques.

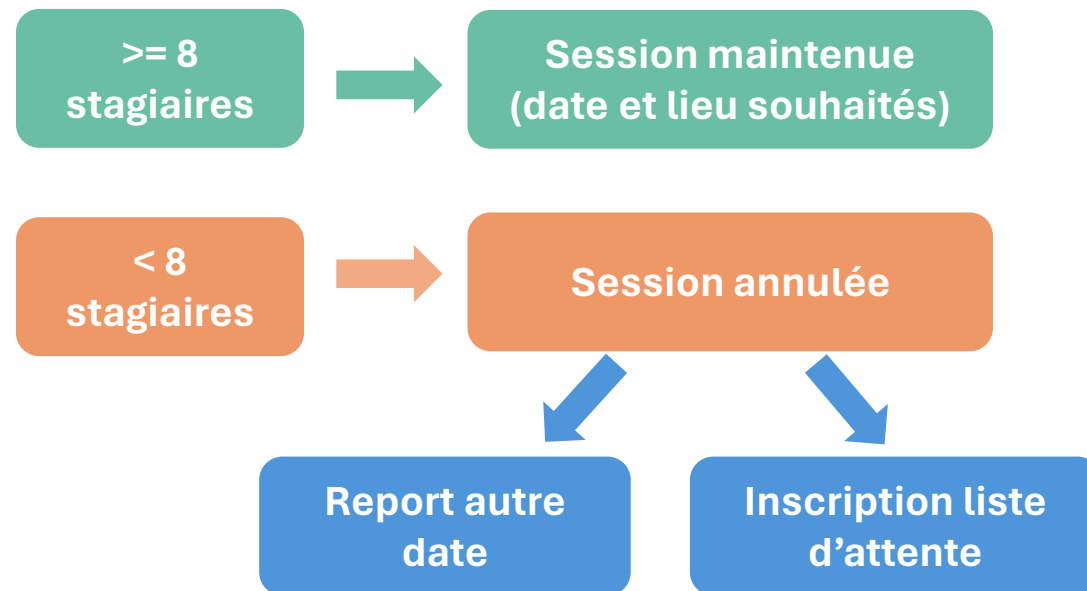


Inscription définitive :

SI la convocation à la formation est envoyée

ET que le conum a accusé réception

ET que le nombre de stagiaires est égal ou supérieur à 8.





***Condition préalable à l'inscription à un module complémentaire :
avoir reçu sa convocation pour le CCP1.***

***Les modules sont ouverts à l'inscription 3 mois avant le démarrage de la
formation.***

***En cas d'annulation de la session de formation pour nombre insuffisant de stagiaires,
vous serez prévenus 3 semaines en amont de la date initialement prévue.***

Cas spécifique aidants connect

Cette formation est conditionnée à l'éligibilité de votre structure.

- Si ma structure n'a jamais été habilitée
- Rendez-vous sur la page [Aidants connect](#) pour entamer votre démarche d'habilitation.
- Une fois celle-ci validée, votre référent peut vous positionner sur une des sessions de formation disponible.

Pour toute question :

contact@aidantsconnect.beta.gouv.fr

**Aidants
Connect**

DEMANDE D'HABILITATION N° 75010005

Personnes impliquées [Ajouter des aidants](#)

RÉFÉRENT DE STRUCTURE

Nadia Guimendego
Responsable de structure

nadia.guimendego@adressemail.fr
+33620322111

20 Avenue de Ségur
75007 Paris

Ce ou cette référente est aussi aidant : Non

AIDANT

[Inscrire à une formation](#)

Mathilde Loarec
Conseiller numérique

mathilde.loarec@adressemail.fr

AIDANT

Sylvain Dufraisse
Conseiller en économie sociale et familiale

sylvain.dufraisse@adressemail.fr

➤ Si ma structure est déjà habilitée

Le référent Aidants Connect ajoute un aidant à former depuis son espace référent.

Demandes d'habilitation en cours				
Nom	Email	Profession	État de la demande	
Angela Dubois	angeladubois@anct.fr	Aidant	Nouvelle	Annuler la demande
Jean-Jacques Test	jj.test@beta.gouv.fr	Aidant fictif	Éligibilité validée	Annuler la demande Inscrire à une formation
Jean Pierre Bacri	jeanpierrebacri@email.com	jean pierre bacri	Liste d'attente	Annuler la demande

Pour toute question :

contact@aidantsconnect.beta.gouv.fr

Les prochaines formations en Normandie en 2024

(calendrier prévisionnel)



Aidants Connect

Le 13 juin
ROUEN

Accompagner la parentalité numérique

Les 19 et 26 juin
CAEN

Aidants Connect

Le 01 juil.
EVREUX

Accompagner les personnes en situation de handicap

Les 4 et 11 sept.
ROUEN

Accompagner les personnes en situation d'illettrisme

Les 6 et 13 sept.
CAEN

Développer des partenariats et communiquer sur son activité

Les 17 et 24 sept.
ROUEN

Culture et évolutions du numérique

Les 20 et 27 sept.
CAEN

Aidants Connect

Le 30 sept.
St-Lô

Accompagner les seniors

Les 3 et 10 oct.
CAEN

Approfondissement à la posture d'accueil et d'accompagnement pédagogique

Les 7 et 14 oct.
ROUEN

Mon espace santé

Le 17 oct.
CAEN

Sobriété numérique et numérique responsable

Les 7 et 14 nov.
CAEN

La médiation numérique en fablabs ou tiers-lieux

Les 12 et 19 nov.
ROUEN

Accompagner les TPE/PME et les associations

Les 18 et 25 nov.
LISIEUX

Aidants Connect

Le 03 déc.
ARGENTAN

Accompagner l'accès aux droits en articulant ses actions avec les services pub.

Les 05 et 12 déc.
ROUEN

Mon espace santé

Le 10 déc.
ROUEN



Inscription : [Formation conseillers numériques \(lamednum.coop\)](https://lamednum.coop)



**POUR TOUT RENSEIGNEMENT RELATIF AUX
MODULES COMPLEMENTAIRES**



formation@reseaugrain.fr

POUR TOUT AUTRE RENSEIGNEMENT



nicolasbrard@reseaugrain.fr



LIENS UTILES

PRESENTATION MODULES COMPLEMENTAIRES

(La Mednum)

**WEBINAIRE D'INFORMATION SUR LA
FORMATION**

(La Fabrik / La Mednum)

**WEBINAIRE SUR LA FORMATION
AIDANTS CONNECT**

(Aidants connect)

DES QUESTIONS ?

